

KTR

Kanálový termostat vzduchu



Shrnutí

KTR je kanálový termostat pro omezení, sledování a kontrolu teploty vzduchu a neagresivních plynů

Použití

- Systémy VVK – omezení teploty vzduchu pro elektrické ohřívače atd.

Funkce

Termostat sepne, pokud teplota dosáhne předem nastavené meze.

TTR, STW: kontakty 2-3 jsou oteřeny pokud teplota přesáhne požadovanou hodnotu.

STB: kontakty 2-1 jsou oteřeny pokud teplota přesáhne požadovanou hodnotu. Ručně lze restartovat po ochlazení přibližně o 15-20 K pod požadovanou hodnotu.

Čidla jsou určena pro provoz v běžném, chemicky neagresivním prostředí. Nevyžadují údržbu a lze je montovat v libovolné poloze. Aluminiová příruba je součástí dodávky

Technické údaje

Spínací výkon (zatížení kontaktů)	10 (1,5) A, 24...250 V AC, $\cos \varphi = 1,0$ (0,6) min. 150 mA pro 24 V AC
Kontakt	prachotěsný kontaktní blok, jedno- nebo dvou-pólový bezpotenciálový přepínací kontakt
Krytí	IP65 podle DIN EN 60 529
Kryt	polyamid, zesíleno 30% skelného vlákna, barva bílá, podobná RAL9010
Svorky	šroubové svorky pro vodiče 0,14 – 1,5 mm ²
Teplota okolí	-10 °C...65°C
Tolerance	Tmin +/- 5 K, Tmax +/- 3 K
Testy	TÜV, DIN EN 14597 (TW: 120008, STB: 120108, TR: 119908, TR+STB: 120208)
Rozměry	viz níže

Přehled typů

Typ	Teplotní rozsah (°C)		Hystereze, pevná (K)		Max. kapilární teplota (°C)	Funkce
KTR(1-stupeň)	1.		1.			
KTR-1	-35...+35		3		+75	TR
KTR-060	0...+60		3		+75	TR
KTR-060-U	0...+60		3		+75	TW
KTR-090	0...+90		3		+120	TR
KTR-090-U	0...+90		3		+120	TW
KTR-0120	0...+120		5		+135	TR
KTR-50140	+50...+140		5		+150	TR
KTR-R6585	+65...+85		0/-15...20		+120	STB
KTR-R90110	+90...+110		0/-15...20		+120	STB
KTR(2-stupeň)	1.	2.	1.	2.		
KTR-090090-U	0...+90	0...+90	3	3	+120	TW+TW
KTR-060R85	0...+60	+65...+85	3	0/-15...20	+120	TR+STB
KTR-090R110	0...+90	+90...+110	3	0/-15...20	+135	TR+STB

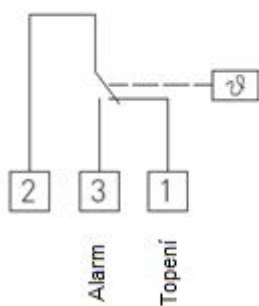
TR: teplotní kontrolor (požadovaná teplota nastavena z vnějšku)

TW: teplotní monitor (požadovaná teplota nastavena z vnitřku)

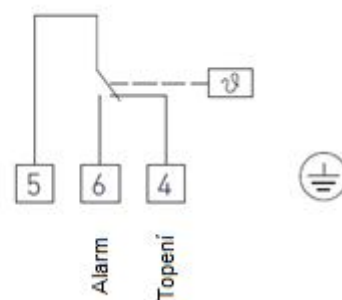
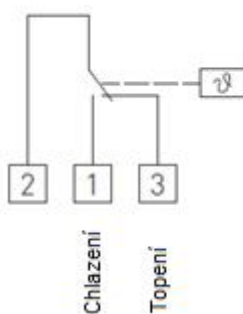
STB: bezpečnostní teplotní omezovač (požadovaná teplota nastavena z vnitřku)
vnější ovladač pro ruční restart nebo nastavení

Svorky

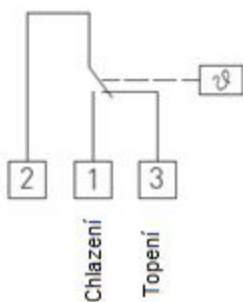
STB



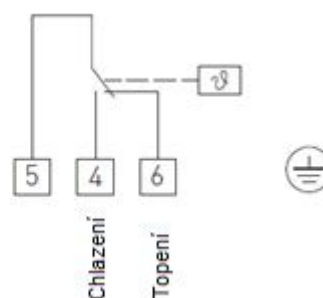
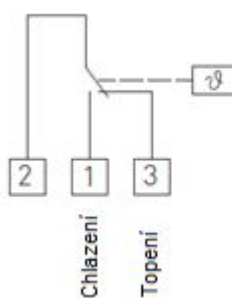
TR+STB



TW, TR

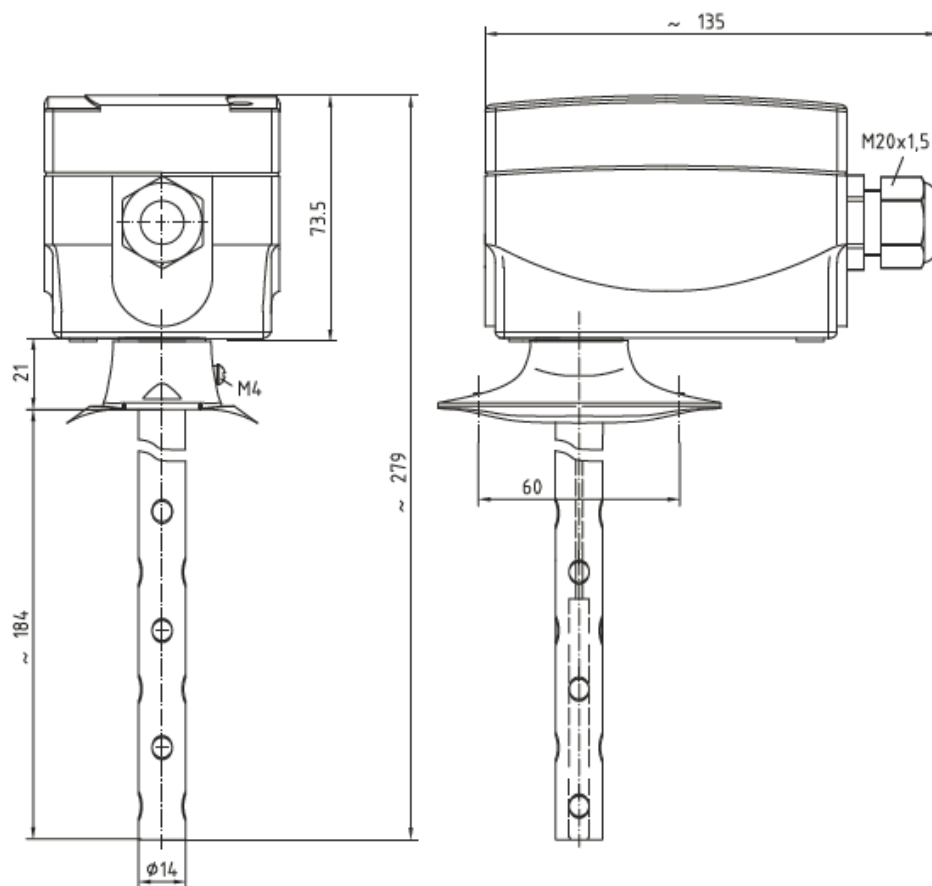


TW+TW

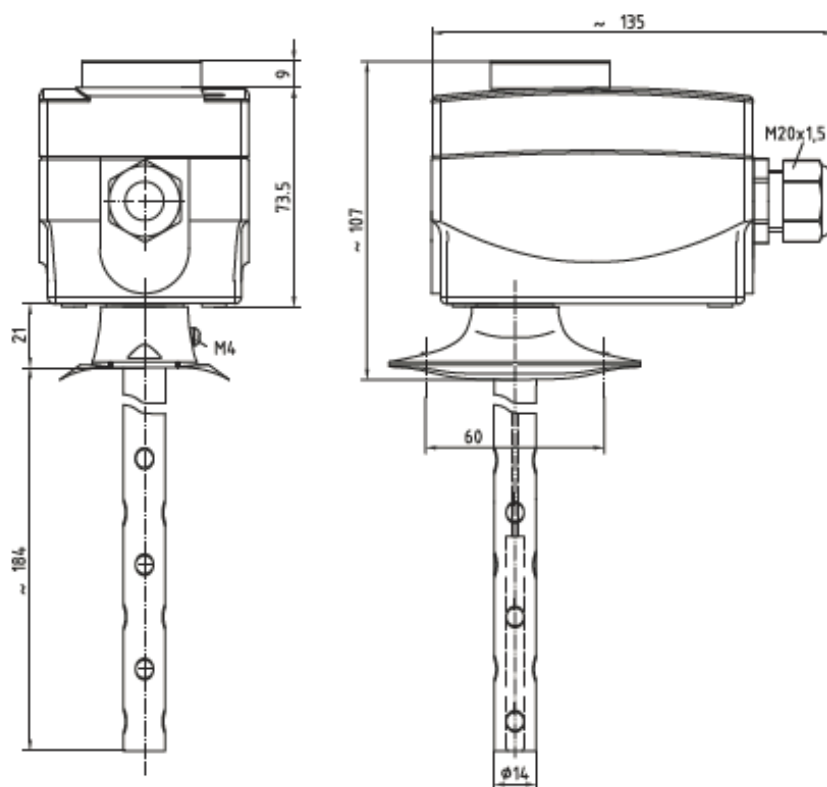


Rozměry

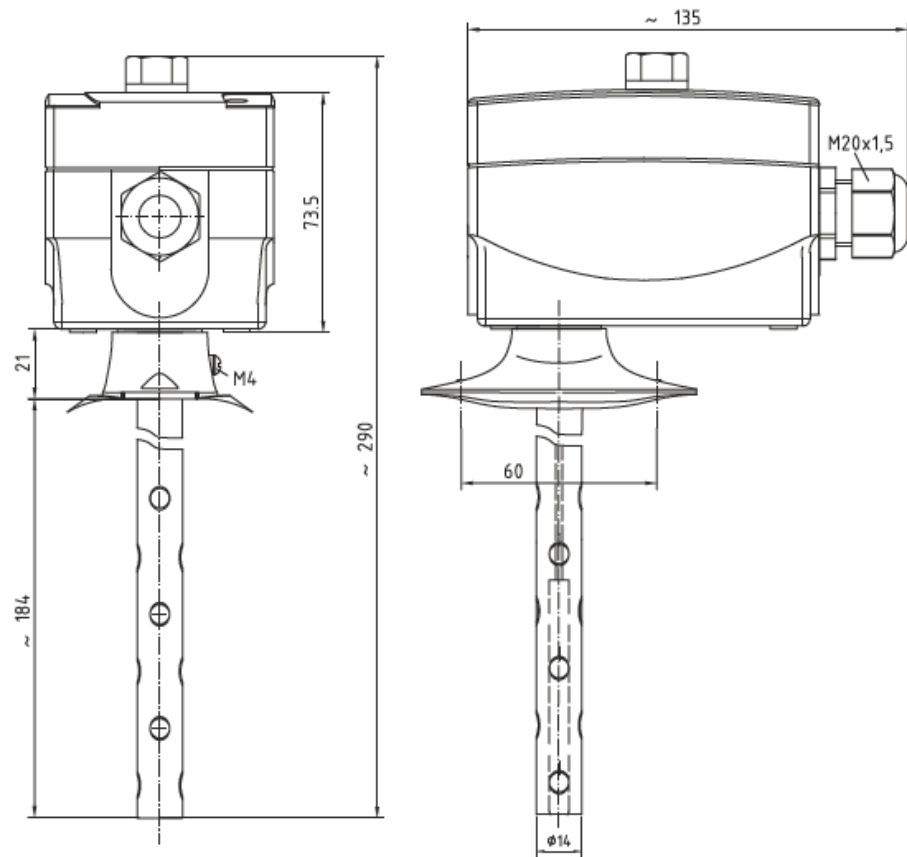
TW



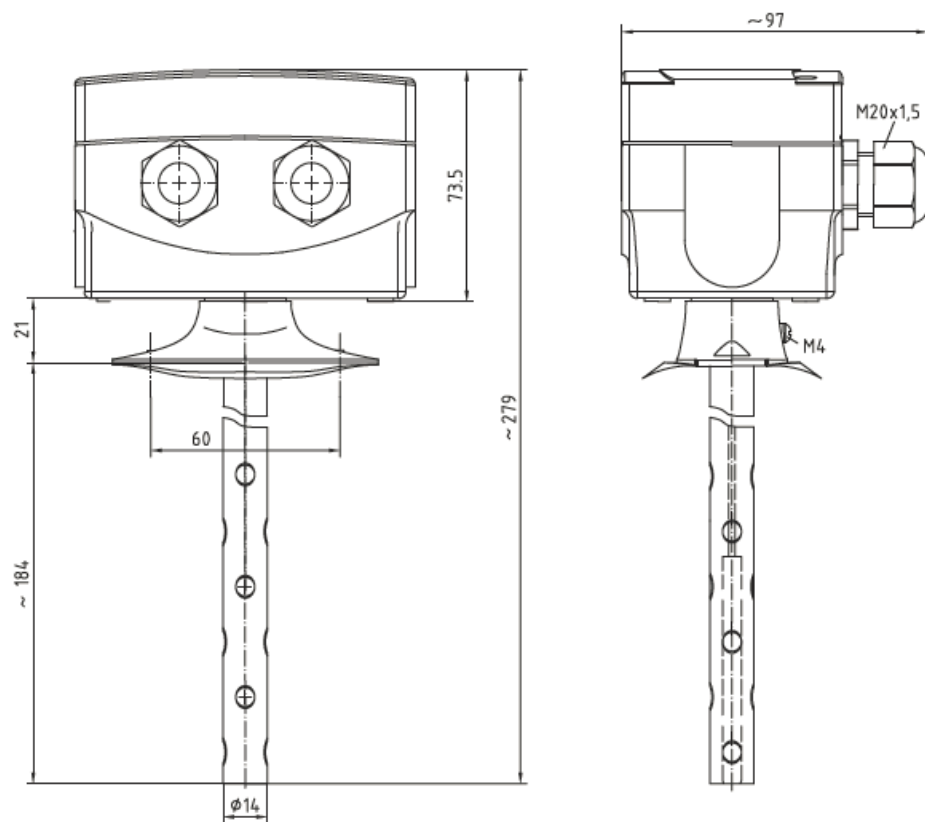
TR



STB



TW+TW



TR+STB

