

KLSW

Kanálové čidlo rychlosti vzduchu, elektronické



Shrnutí

Čidlo KLSW měří rychlost vzduchu ve vzduchotechnickém kanále a spíná relé při překročení nastavené rychlosti.

Použití

- **Monitoring proudění vzduchu ve VZT kanálech nebo jako bezpečnostní prvek pro zvlhčovače vzduchu a elektrické ohřívače podle DIN 57100 část 420.**

Funkce

Čidlo obsahuje funkci kompenzace teploty. Jeden z vyhřívajících elementů je ochlazován proudícím vzduchem, přičemž míra ochlazování odpovídá rychlosti vzduchu. Signál je porovnán s požadovanou hodnotou a podle výsledku se spíná relé. Ujistěte se, že čidlo je správně instalováno a v kanálu orientováno – viz montážní instrukce.

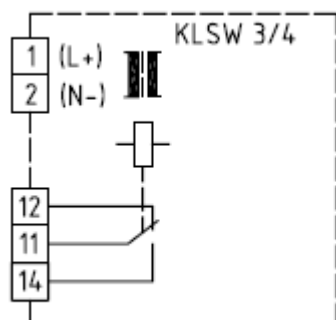
Technické údaje

Napájení	230 V st +5/-13 %, 50-60 Hz nebo 24 V ss / st (viz přehled typů), 3 VA
Nastavená hodnota KLSW3,4	0.1 ... 30 m/s, nastavitelná
Nastavená hodnota KLSW5,6	0.1 ... 15 m/s, nastavitelná
Hystereze	cca. 1..10 % (nastavitelná)
Zpoždění při přítahu	cca. 15...120 s (nastavitelné)
Zpoždění při odpadu	cca. 2...20 s (nastavitelné)
Max. délka kabelu	50 m; vyhněte se souběhu s napájecími kabely
Výstupní signál	1 nebo 2 relé, přepínací kontakty
Okolní teplota	0...60°C, vzduch 0...80°C
Průchodka	M16x1,5; maximální průměr kabelu 10,4 mm
Ochranná trubka	Ø 10 mm, NL = 140 mm, kovová
Kryt	polyamid zesílený 30 % skelného vlákna, bílá barva (podobná RAL9010)
Svorky	šroubové svorky pro vodiče 0,14 – 1,5 mm ²
Třída ochrany	I (pro napájení 230 V), III (pro napájení 24 V)
Krytí	IP65
Rozměry	viz níže

Svorky



1	Napájení	6	Průtok, NO
2	Napájení	7	Průtok, COM
3	Alarm, NC	8	Průtok, NC
4	Alarm, COM		
5	Alarm, NO		



1	Napájení
2	Napájení
12	NC
11	COM
14	NO

Přehled typů

Typ	Nastavení požad. hodnoty	Počet relé (stupňů)	Napájení	Výstup
KLSW-3	0.1 ... 30 m/s	1	230 V st	1x přep. kontakt
KLSW-4	0.1 ... 30 m/s	1	24 V st/ss	1x přep. kontakt
KLSW-5	0.1 ... 15 m/s	2	230 V st	2x přep. kontakt
KLSW-6	0.1 ... 15 m/s	2	24 V st/ss	2x přep. kontakt

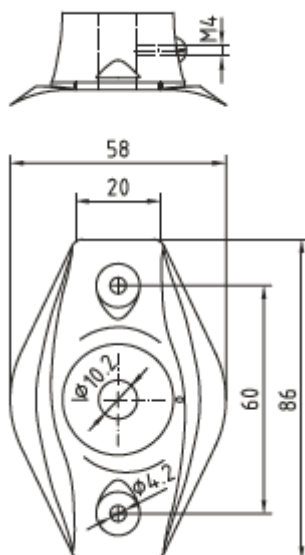
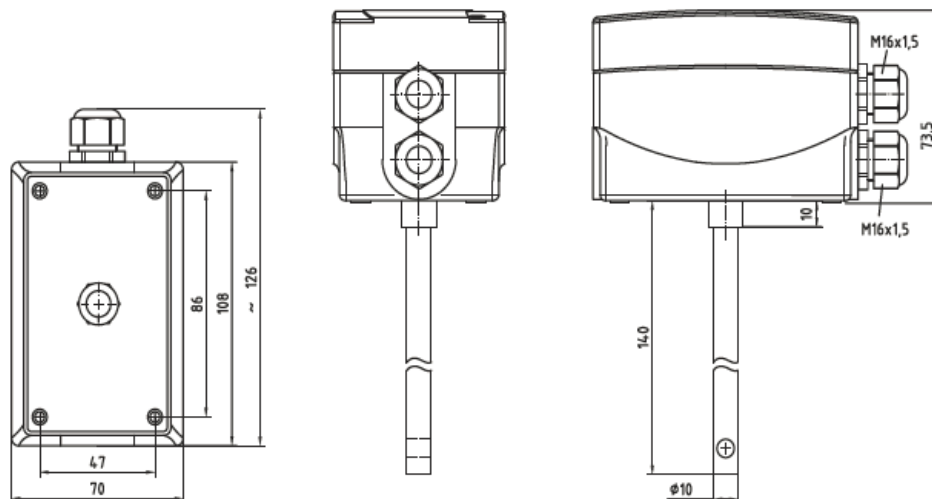
Montáž

Čidlo instalujte tak, aby otvorem ve špičce čidla volně procházel vzduch. Otvor by měl být rovnoběžný se směrem proudění vzduchu.

Čidlo instalujte tam, kde je průtok vzduchu reprezentativní: před čidlem by měl být rovný úsek o délce min. 10x průměr potrubí, čidlo by nemělo být instalováno v kolenu atd.

Zkontrolujte nastavení časových parametrů na trimrech, aby čidlo správně plnilo požadovanou funkci.

Rozměry



08/2013 Technické změny vyhrazeny.