

merbon

IDE

Vývojové prostředí Merbon IDE

Přehledné vývojové prostředí, ve kterém se podstanice řady mark/wall programují a konfigurují. Programování **podle normy IEC 61131-3** probíhá pomocí **funkčních bloků (FUPLA)** nebo **strukturovaného textu (ST)**. Pomáhá šetřit servisní náklady a zajišťuje komfortní uvádění do provozu.



Programování PLC, tvorba uživatelského menu

Programování s **funkčními bloky** usnadňuje tvorbu aplikací a **zvyšuje přehlednost**, pro složitější nebo speciální funkce je pak výhodnější použít **strukturovaný text**. Rychlou tvorbu projektu usnadňují **předdefinované funkce** a funkční bloky: analogové, digitální, pro práci se stringy, pro komunikaci, pro systémové funkce a pro **funkce pro větrání, vytápění a klimatizaci**. Najdete zde vše, na co jste zvyklí z **SoftPLC IDE**, s obohacením o nové funkce. Nově se LCD menu a grafika pro terminály a mobilní aplikaci Merbon Visual tvoří v HMI Editoru, který je integrován do Merbon IDE.

Energie pod kontrolou
www.domat.cz



Jednoduchý a expertní mód

Uživatelé mohou pracovat v jednoduchém módu **vhodném pro začátečníky**, nebo v plném módu, kde mají **přístup ke všem funkcím programu**.



Instinktivní debugger

Možnost **zastavovat a krokovat program**, trasovat proměnné a vstupovat do podprocedur a složených funkčních bloků. Nechybí možnost **vzorkovat průběh proměnných** v čase a **sledování komunikace** po linkách (port monitor), a to i **na dálku** přes Internet.



Přehledné uživatelské rozhraní

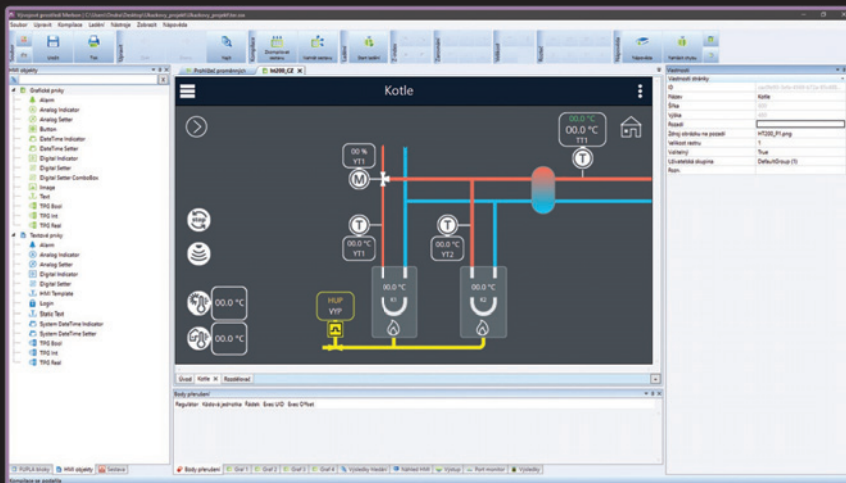
Uživatelské rozhraní programu upoutá **lištou s funkčními tlačítky**, ribbonem, který se přizpůsobuje kontextu a nabízí vždy funkce, které lze v aktuálním kontextu použít. Ribbon **usnadňuje orientaci** v programu a urychluje práci. Menu i nápověda v **češtině** nebo **angličtině**.



Komunikační protokoly

Podpora **Modbus RTU a TCP** (klient/server), **M-Bus** a **IEC 62056-21** pro komunikaci s měřiči energií. Komunikace i s podstanicemi **SoftPLC** je možná. Vzájemná výměna data interním **SSCP protokolem** po **ethernetu** i **sériové lince**. Pro integraci do **klientů 3. stran** nativně **BACnet/IP server** a externí aplikace **OPC UA/DCOM server**. Možnost **tvorby vlastních přístrojů** – zařízení na sběrnici.

Přístroje se dají jednoduše kopírovat, což usnadňuje práci s cizími zařízeními, jako jsou regulátory jednotlivých místností, frekvenční měniče, klimatizační jednotky a podobně.



Merbon IDE vyžaduje prostředí Microsoft Windows, .NET 4.7.2



Microsoft®
.NET

domat

ČLEN ČEZ ESCO

Domat Control System s.r.o.

Sídlo společnosti: U Panasonicu 376, CZ – 530 06 Pardubice – Staré Čívce
Tel.: +420 461 100 823, E-mail: info@domat.cz, produkty@domat.cz

Školicí středisko: Třebízského nám. 424, CZ – 250 67 Klecany
Tel.: +420 222 365 395, E-mail: info@domat.cz

Sledujte nás:   

