

# merbon

## DATABASE



### Merbon DATABASE

je **výkonná databáze**, navržená pro ukládání velkého množství **historických dat** z technologických procesů. Databáze používá **kompresi dat**, a poskytuje **otevřené rozhraní** pro přístup z cizích programů a systémů. Je **souborově orientovaná**, což **usnadňuje zálohování**.

### Využití:

- **Systémy řízení budov** s vizualizací Merbon SCADA, systémy **monitoringu FVE** a jiných energetických celků/technologií
- Jiné systémy, kde je potřeba ukládat **velmi vysoké objemy dat**
- Instalace, kde je třeba **otevřeného a neomezeného přístupu** k datům

Pokud tento modul není v kombinaci Merbon SCADA instalován, data se ukládají v souborech s vlastním formátem. Historické funkce jsou i tak plně funkční (stabilita má limit do cca. 10 000 datových bodů).

# merbon

## RUNTIME



### Merbon RUNTIME

Merbon RUNTIME je **licence pro software**, který zpracovává **zkompilované projekty Merbon**. Může pracovat pod **OS Linux** nebo **Windows**, například na serverovém PC nebo **malém embedded zařízení**. Počet proměnných a komunikačních kanálů v runtime je limitován pouze možnostmi hardwarové platformy. Merbon RUNTIME je součástí všech PLC řady Merbon, u nichž je licence součástí ceny PLC. Podpora **Modbus RTU** a **TCP** (klient/server), **M-Bus** a **IEC 62056-21** pro komunikaci s měřiči energií. Komunikace i s podstanicemi **SoftPLC** je možná. Vzájemná výměna data interním **SSCP protokolem** po **ethernetu** i **sériové lince**. Pro integraci do **klientů 3. stran** nativně **BACnet/IP server** a externí aplikace **OPC UA/DCOM server**.

### Použití:

- systémy pro sběr a **zpracování dat**
- **integrace cizích systémů**, například měřičů nebo komunikativních čidel
- **zákaznický vývoj PLC**

Nabízíme i portování Merbon RUNTIME na Vaši hardwarovou platformu. Ušetřete čas strávený vývojem a využijte ve svém řídicím systému komponenty Merbon!

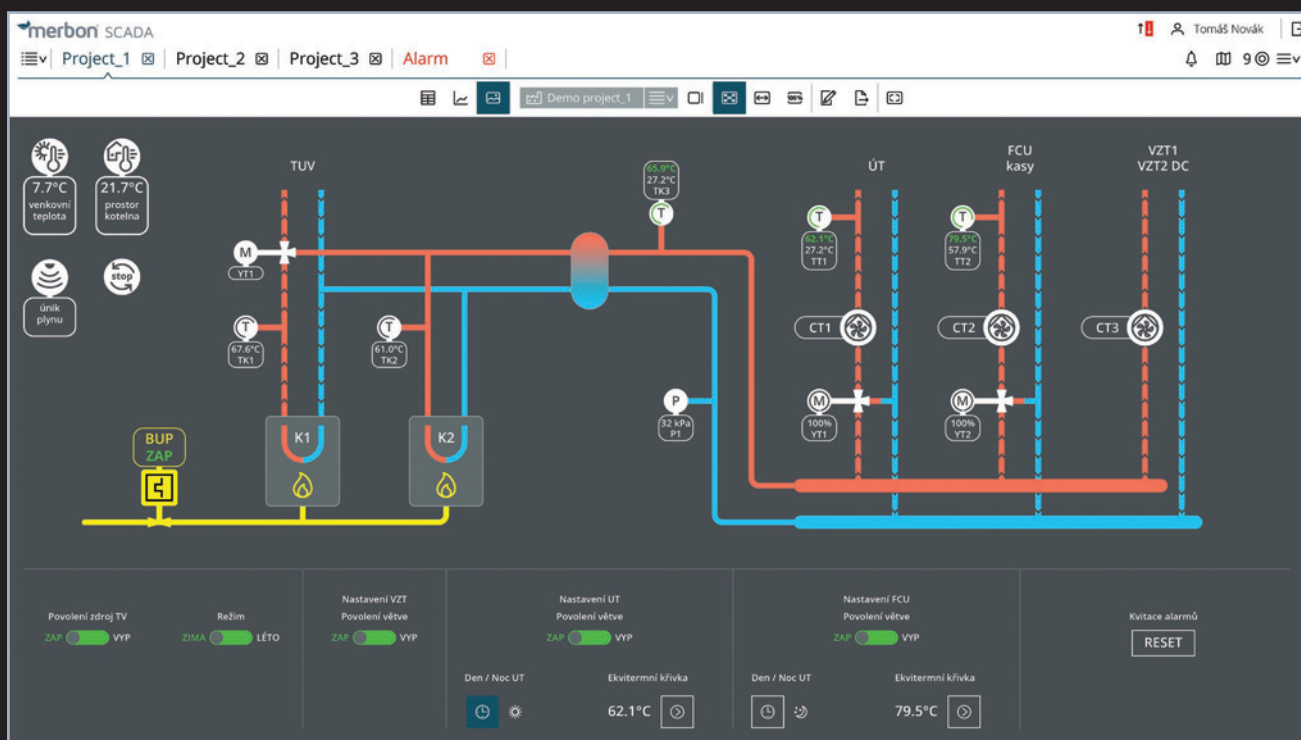
# merbon

## SYMBOLS



### Merbon SYMBOLS

Instalační balíček obsahuje **sadu ikon se symboly** objektů pro větrání, vytápění a klimatizaci. Ikony vycházejí z normy **CEN/TS 15810:2008** při respektování klasických zvyklostí v oboru i **aktuálních grafických trendů**. Grafické symboly jsou navrženy s ohledem na **čistotu stylu**, vysokou srozumitelnost a dlouhodobou **čitelnost** i na velkých monitorech. Licenční ujednání umožňuje jejich **použití ve všech programech** řady Merbon, zejména ve vizualizaci **Merbon SCADA**, **Merbon Visual** a webových **rozhraní v PLC**. Grafika bude postupně rozšiřována podle potřeby.



# domat

ČLEN ČEZ ESCO

**Domat Control System s.r.o.**

Sídlo společnosti: U Panasonicu 376, CZ – 530 06 Pardubice – Staré Čivice  
Tel.: +420 461 100 823, E-mail: [info@domat.cz](mailto:info@domat.cz), [produkty@domat.cz](mailto:produkty@domat.cz)

Školící středisko: Třebízského nám. 424, CZ – 250 67 Klecany  
Tel.: +420 222 365 395, E-mail: [info@domat.cz](mailto:info@domat.cz)

Sledujte nás:   

