

TW

Čidlo kondenzace - aktivní



Shrnutí

TW je aktivní čidlo kondenzace pro obecné použití v instalacích větrání, vytápění a klimatizace.

Použití

- Systémy VVK chladicí panely, rozvody chladicí vody, kovové konstrukce, které je třeba chránit proti kondenzátu

Funkce

Čidlo kondenzace TW obsahuje měřicí element teploty a relativní vlhkosti (nejedná se o zjišťování rosného bodu pomocí měření vodivosti). Díky použité měřicí metodě poskytuje přesný výsledek a indikuje nikoli kondenzaci samou, ale již její bezprostřední nebezpečí. Teplota rosného bodu je teplota, při níž vzduch dosahuje nasyceného stavu a vodní pára začíná kondenzovat. Výstupem čidla se spíná pomocný ohřev, omezení přívodu chladicí vody nebo jiné akční členy.

Čidla jsou určena pro práci v normálním, chemicky neagresivním prostředí. Nevyžadují údržbu a lze je instalovat v libovolné poloze. Doporučuje se ale montáž vodorovná s pouzdem směřujícím vzhůru.

Technické údaje

Napájení	24 V st ($\pm 20\%$) 15...36 V ss ($\pm 10\%$)
Měřicí rozsah	TW-U 0...100 % r.H. TW-W 75...100% r.H. nastavení přepínací hodnoty pomocí potenciometru
Příkon	< 1.1 VA / 24 V ss < 2.2 VA / 24 V st
Výstupní signál	bezpotenciálový přepínací kontakt 24 V nebo 0...10 V (viz tabulka variant)
Připojení	stahovací kovový pásek 300 mm pro potrubí až 3" je součástí dodávky
Svorky	šroubové svorky pro vodiče 0,14 – 1,5 mm ²
Kryt	Polyamid posílený skelným vláknem 30 %, barva bílá, podobná RAL9010
Průchodka	M16 × 1.5, s odlehčením tahu, vyměnitelná
Třída ochrany	III (podle EN 60730)
Krytí	IP65 (dle EN 60529)

Normy

CE podle EN 61326 + A1 + A2,
směrnice EMC 2004 / 108 / EC

Rozměry

72 × 64 × 37.8 mm

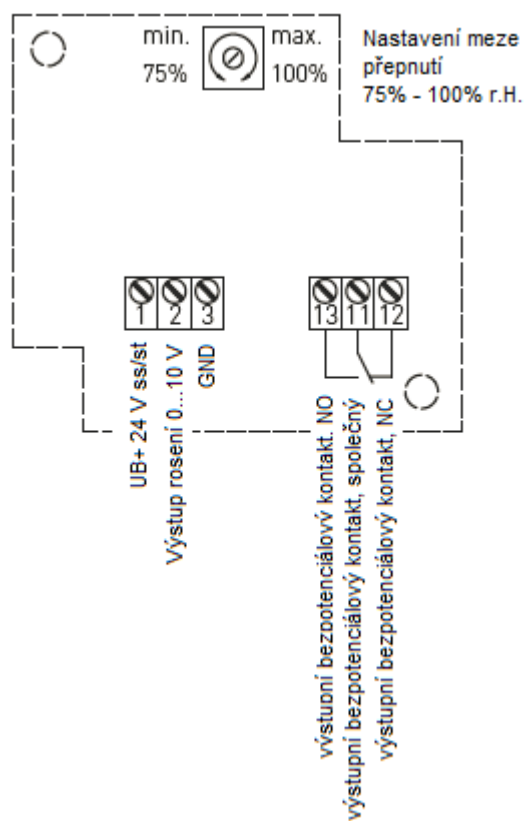
Varianty

Čidlo se dodává v těchto variantách:

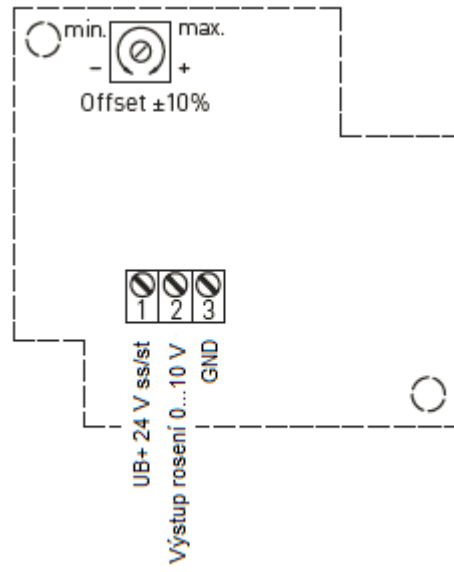
Označení	Čidlo	Měřicí rozsah	Výstup	Použití
TW-U/W Pipe	interní	0...100 % r.H.	0...10 V a přepínací kontakt	potrubí, kovové konstrukce
TW-U Pipe	interní	0...100 % r.H.	0...10 V	potrubí, kovové konstrukce
TW-W Pipe	interní	75...100 % r.H.	přepínací kontakt	potrubí, kovové konstrukce
TW-W extern	externí - čidlo 35 × 15 mm na kabelu o délce 1.5 m	75...100 % r.H.	přepínací kontakt	potrubí, kde pro izolaci není možná insta- lace TW-x Pipe

Svorky

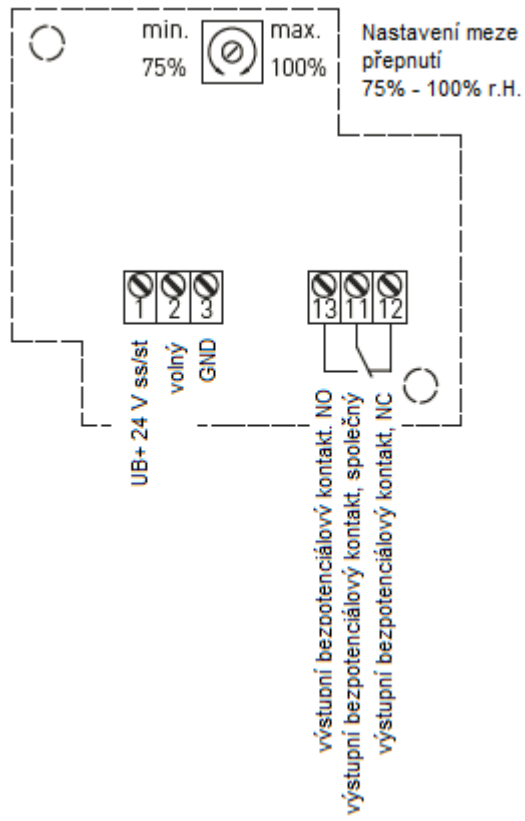
TW – U/W



TW-U

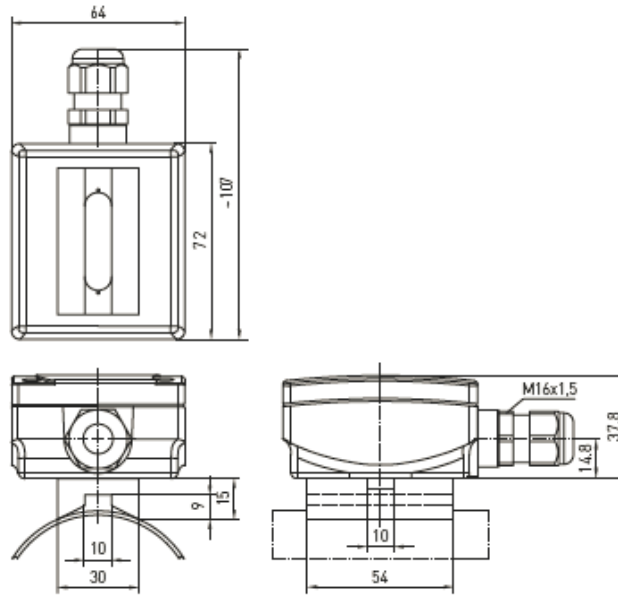


TW-W

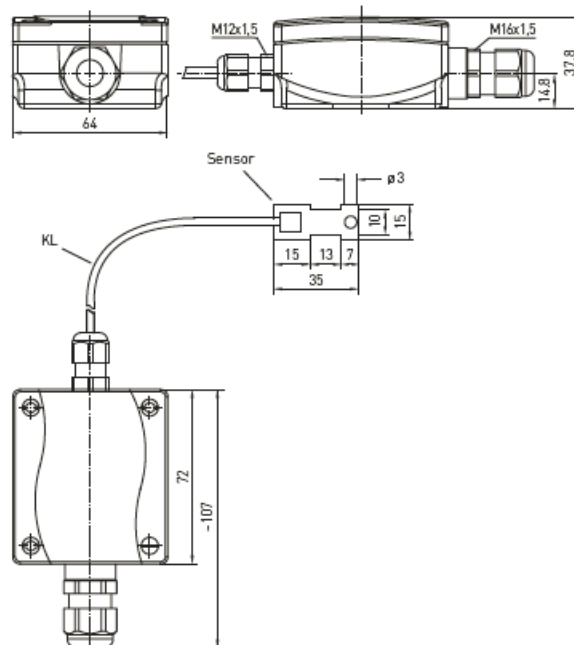


Rozměry

TW-x Pipe



TW-W extern



KL = 1.5 m

Typy

TW-x Pipe



TW-W extern

