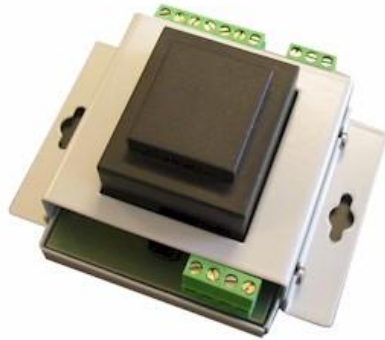


## PWR011

## Výkonový člen pro termické ventily



### Shrnutí

PWR011 je sestava síťového transformátoru a dvou polovodičových relé. Slouží k napájení regulátoru fancoilu FC010 nebo regulátoru radiátorů (příp. radiátorů a chladicích panelů) UC100 (UC200). Výstupy regulátoru 24 V st pro topení a chlazení se přivádí na triaky, které řídí termické pohony ventilů 230 V st.

### Použití

- Systémy individuální regulace v místnostech s více fancoily nebo topnými a chladicími tělesy, řízenými společně
- Systémy individuální regulace v místnostech s termickými pohony ventilů pro napětí 230 V st

### Funkce

Přístroj je napájen síťovým napětím 230 V st. Transformátor připravuje napětí pro napájení regulátoru fancoilu nebo radiátoru (příp. chladicího panelu), takže není nutné instalovat rozvod 24 V st pro napájení regulátorů. Polovodičová relé oddělují a převádějí výstupní signály pro řízení ventilů z regulátoru na signál 230 V st a proto je možné na výstup připojit více pohonů termických ventilů, než přímo na regulátor – až 10. Pohony musejí být pro napětí 230 V st.

Přístroje jsou určeny pro provoz v běžném, chemicky neagresivním prostředí. Nevyžadují údržbu a lze je montovat v libovolné poloze. Upevňují se pomocí 2 šroubů na jakoukoli rovnou plochu, montážní desku nebo přímo tělo fancoilu. Montážní úchytky lze odstranit a na spodní část regulátoru připevnit volitelný adaptér pro uchycení na DIN lištu.

### Technické údaje

Napájení	230 V st +/- 10%
Transformátor	230 / 24 V st
Výkon transformátoru	10 VA
Krytí	IP20
Vstupy	2x DI pro 24 V st, 15 mA
Výstupy	2x solid state relé se spínáním v nule pro střídavou zátěž, 230 V st, maximální spínaný proud 1 A. Doporučené pohony jsou např. STA21 (Siemens), TWA (typy na 230V, Danfoss).
Montáž	2 šrouby, volitelně adaptér na DIN lištu
Svorky	šroubové svorky pro vodiče 0,14 – 1,5 mm <sup>2</sup>
Hmotnost	0,2 kg
Rozměry	75 mm (104 mm s montážními úchytkami) x 90 mm x 54 mm

## Svorky

OUT1	výstup 1, 230 V st
N	nulový vodič
OUT2	výstup 2, 230 V st
N	nulový vodič
L	napájení 230 V st
N	nulový vodič
PE	ochranný vodič
IN2	vstup 2 z regulátoru, 24 V st
IN1	vstup 1 z regulátoru, 24 V st
G0	24 V st, vztažný bod napájení a vstupů
G	24 V st, napájení pro regulátor
G0	24 V st, vztažný bod napájení a vstupů
G0	24 V st, vztažný bod napájení a vstupů
G	24 V st, napájení pro regulátor
G	24 V st, napájení pro regulátor

## Zapojení

