

DS2

Diferenční tlakový spínač



Shrnutí Diferenční manostat pro sledování přetlaku, diferenčního tlaku a podtlaku u vzduchu a dalších neagresivních nehořlavých plynů ve vzduchotechnických kanálech, přívodních a odtahových potrubích. Pro monitorování chodu ventilátorů, ochranu elektroohřivačů, ochranu proti ztrátě tlaku v přetlakových systémech nebo jako omezovač hodnoty.

Použití

- **Systémy VVK – detekce a regulace tlaku vzduchu**

Funkce Pružná membrána přenáší rozdíl tlaků vzduchu na spínač, jehož kontakty jsou vyvedeny na svorky. Pod krytem je otočný knoflík pro nastavení tlaku sepnutí. Požadovaný tlak se nastavuje po odejmutí ochranného krytu nástrojem (šroubovákem).

Technické údaje

Spínaný proud	5 (0.8) A, 250 V st, 4 (0.7) A, 30 V ss
Kontakt	Bezpotenciálový jednopólový přepínací vícevrstvý kontakt, pozlacený
Kryt	základ: materiál PC (10% skelných vláken) barva světle šedá, jako RAL 7035 víčko: materiál PC (průhledný) plechový úhelník pro montáž průchodka PG11
Okolní teplota	-30...85°C
Membrána	silikon, LSR (Liquid Silicon Rubber, tekutý silikonový kaučuk)
Krytí	IP54 (podle EN 60529)
Napojení tlaku	P1(+) vyšší, P2 (-) nižší tlak, Ø 6.2 mm
Třída ochrany	II (podle EN 60730)
Funkce	při tlaku vyšším, než nastavená hodnota: kontakty 1-2 rozpojeny, 1-3 spojeny.
Příslušenství	DS2-MR, je součástí dodávky montážní prstenec

ASD-06, je součástí dodávky

připojovací souprava, která obsahuje:
 2 přímé plastové (ABS) průchodky
 2m PVC hadice
 4 šrouby

ASD-07, volitelné na objednání

plastové (ABS) průchody 90°

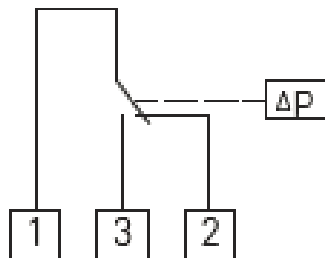
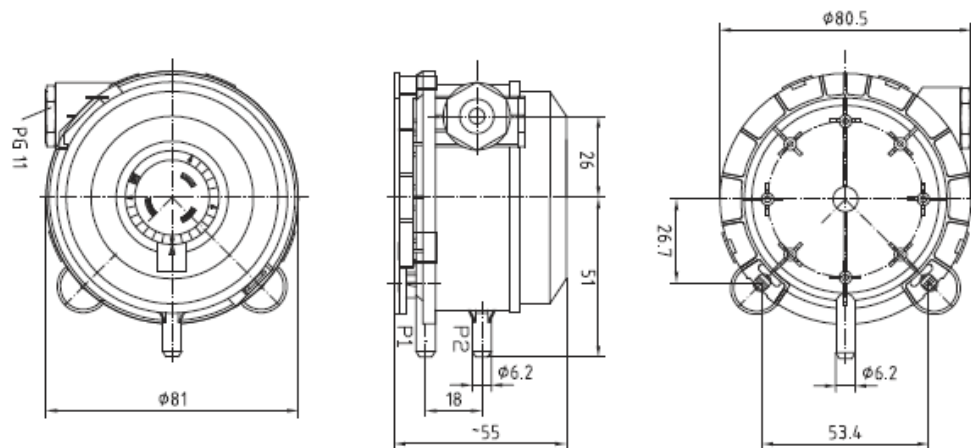
Typy čidel

Manostaty se dodávají v několika rozsazích:

Typ	Nastavitelný rozsah	Hystereze	Max. tlak
DS-205F	20...300 Pa	10 Pa	5000 Pa
DS-205B	50...500 Pa	20 Pa	5000 Pa
DS-205D	100...1000 Pa	40 Pa	5000 Pa

Svorky

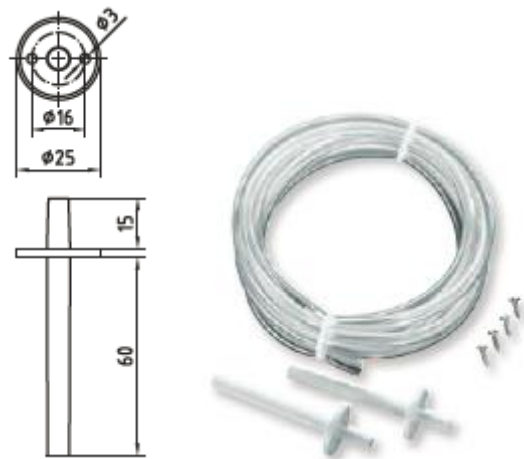
Stav bez tlaku:

**Rozměry**

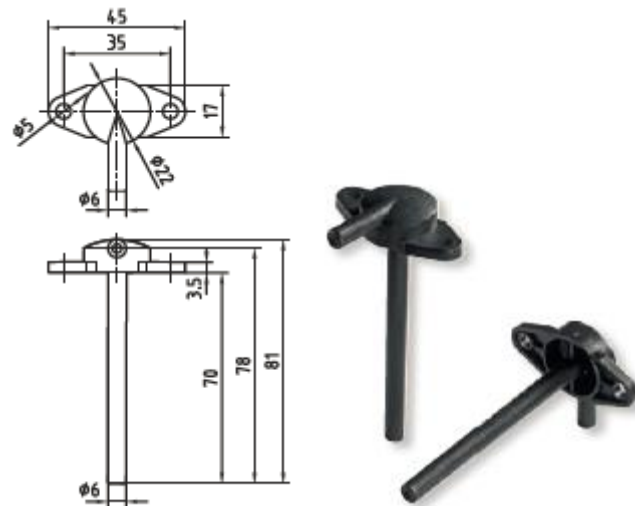
Rozměry jsou uvedené v mm.

Příslušenství

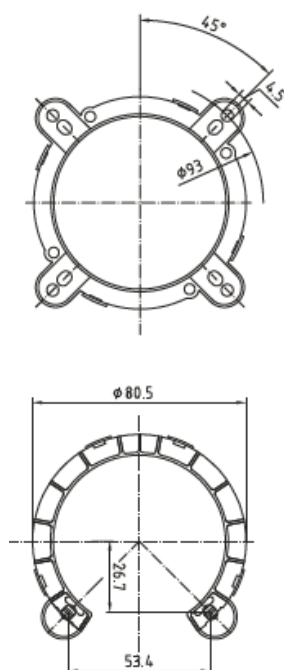
ASD-06



ASD-07



DS2-MR



**Změny ve
verzích**

05/2016 – Aktualizace formátu katalogového listu.